

Studiedag 'starten met een brede school'
24 oktober 2012

In ruimte naar de Brede School

**Onderzoek naar de ruimtelijke vertaling
van een pedagogisch en maatschappelijk concept**

Een beperkende ruimtelijke context



Brede School *Leuven*

« Goede afspraken inzake infrastructuur blijven cruciaal in de Brede school, maar veel problemen zouden vermeden kunnen worden als er gewoon iets meer ruimte zou zijn. De scholen kunnen zich behelpen en er worden creatieve oplossingen gevonden, maar heel erg veel nuttige tijd gaat verloren aan het oplossen van deze logistieke vraagstukken. » (Brede School coördinator Leuven)

Een versterkende ruimtelijke context



CDO Noord - Antwerpen

Infrastructuur als randvoorwaarde

- Wat betekent dan een goede Schoolomgeving voor de Brede School?
- Bestaat er een specifieke Brede School Typologie?



- Onderzoek naar de ruimtelijke vertaling van de Brede School.

<http://www.agion.be/publicaties.aspx>

Ruimtelijke Vertaling Brede School

Referentiekader
Steunpunt D en L

Maximale ontwikkelingskansen

Netwerk van samenwerkende
partijen

Brede leer- en leefomgeving
verbreden
versterken
breed leren stimuleren



Activiteiten Brede school

Opvang

Cultuureducatie

Ouderparticipatie

Buurtwerking

Levensecht leren

...



RUIMTELIJKE MODELLEN

Netwerk

Openstellen schoolgebouw

Gemeenschappelijke accommodatie

Campus

Samen-onder-één-dak

RUIMTELIJKE THEMAS

Relatie met de omgeving

Inplanting en ontsluiting

Toegankelijkheid/Openheid vs veiligheid

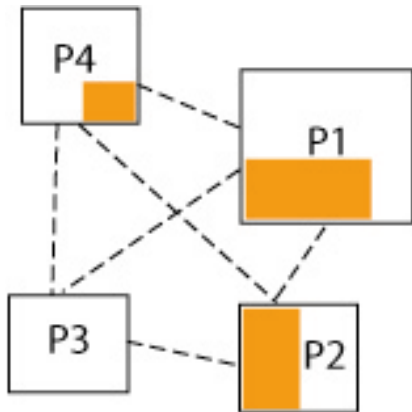
Gemeenschappelijk vs individueel

Diversiteit in ruimtes en ruimtegebruik

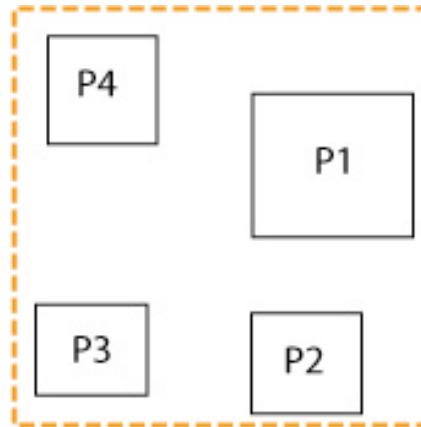
Multifunctionaliteit/Flexibiliteit

Inzet van de buitenruimte

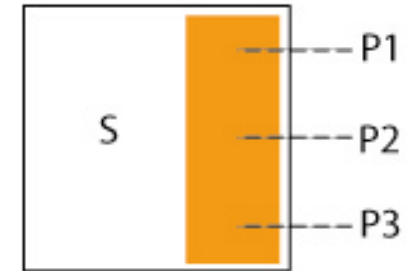
Ruimtelijke modellen



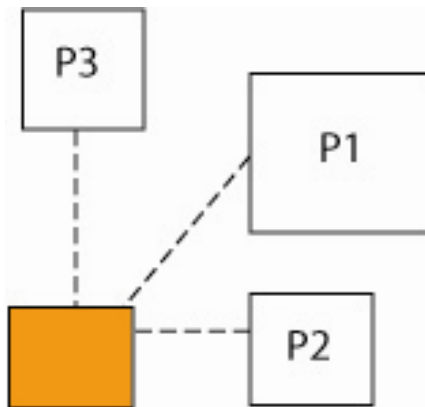
Netwerk



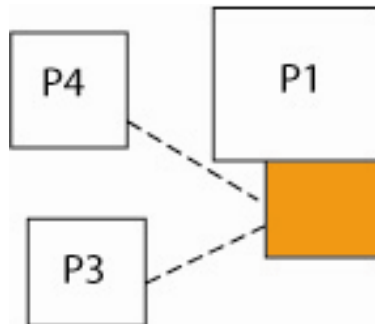
Campus



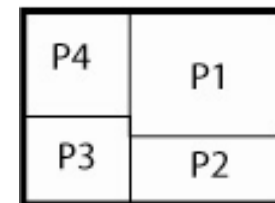
Openstellen school



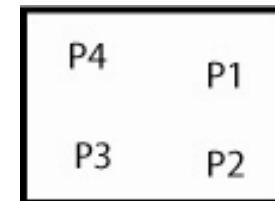
Gedeelde infrastructuur



Uitbreiding

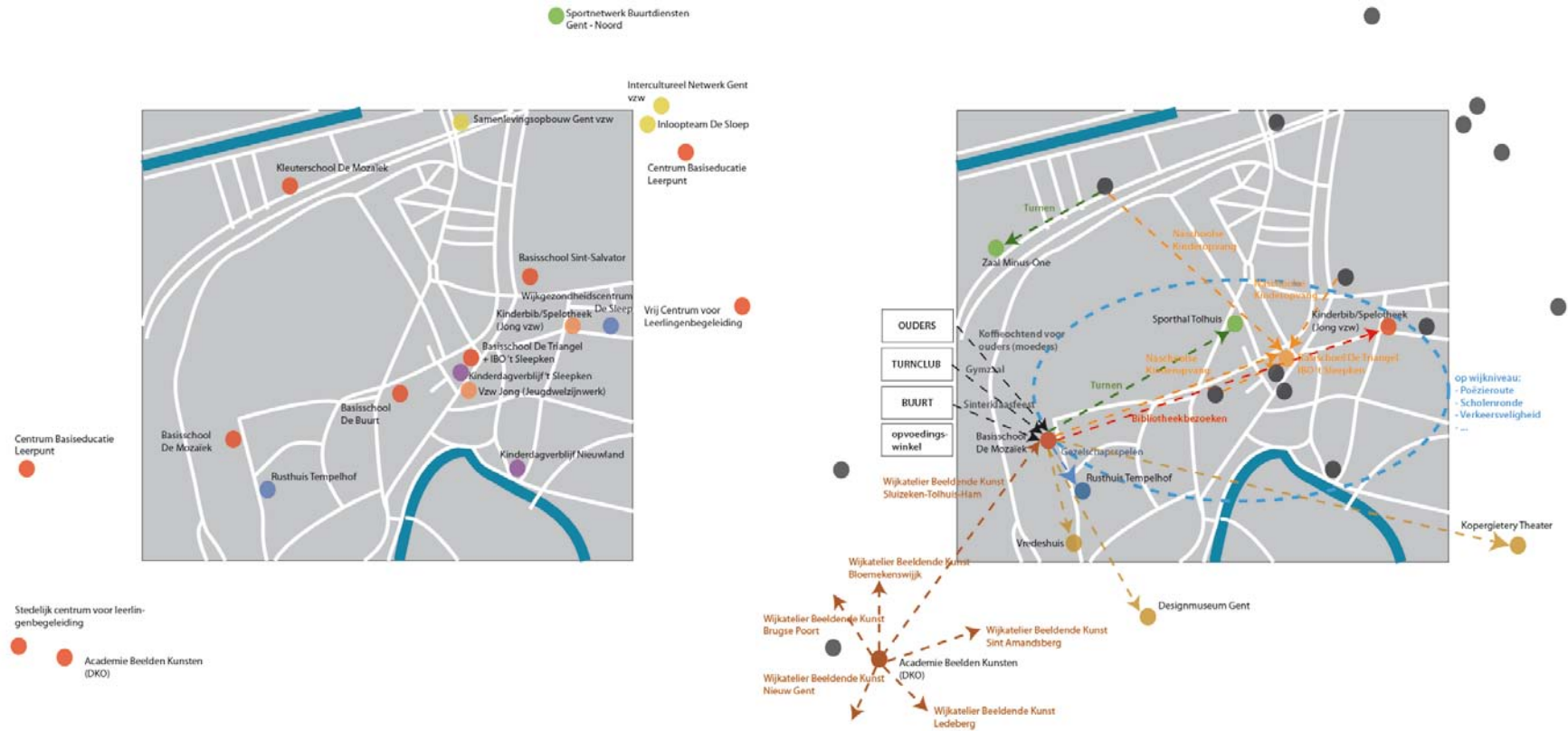


MFA 1



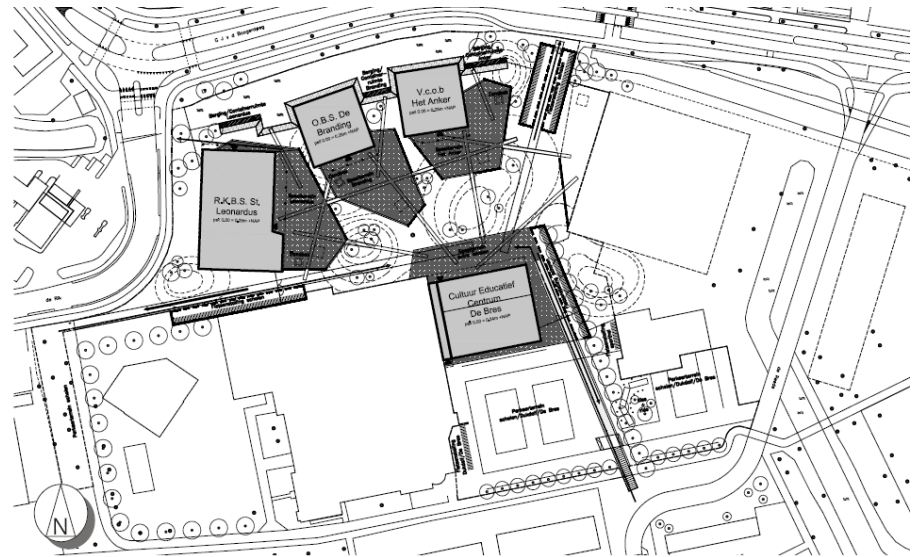
MFA 2

Netwerkmiddel



Stad Gent – **Brede School Sluizeken-Tolhuis-Ham** /
 Basisscholen de Mozaïek, de Triangel, Sint Salvator, en
 de Buurt (netoverschrijdend)

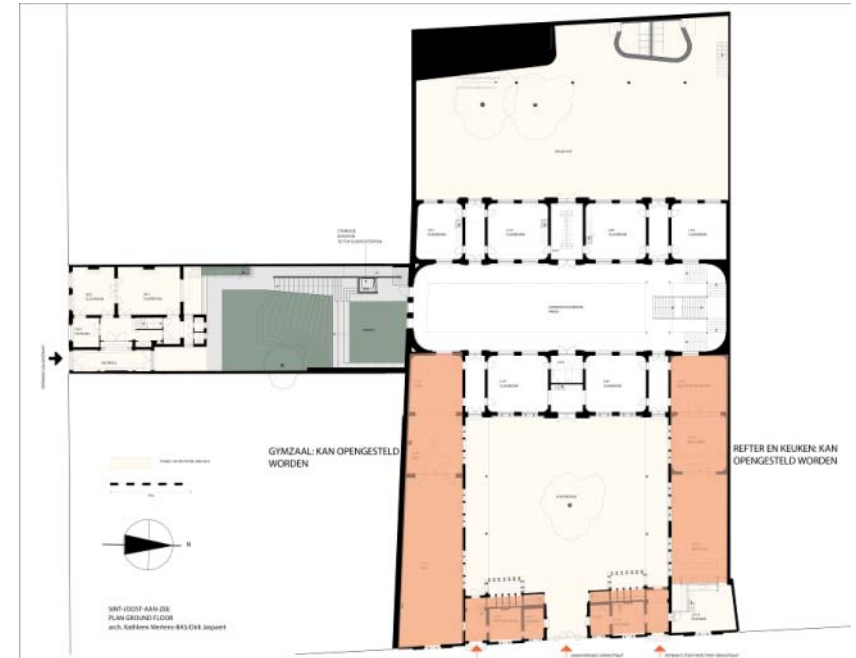
Campusmodel



Breede School Zuurland (Brielle):

3 basisscholen, multifunctioneel gebouw (dubbel gebruik scholen en theatergezelschap) en zorggebouw (kinderopvang, schoolarts, CJG, ruimtes voor logopedie en fysiotherapie)

Openstellen school



Gemeenschappelijke infrastructuur



Vensterwijk Lewenborg

Gemeenschappelijk gebouw voor kinderopvang, peuterspeelzaal, kantoor voor brede school manager, consultatiebureau en klein zwembad.

Samen-onder-één-dak



Regiegroep Spil

Gemeente Eindhoven (Jeugd en Gezin)
SKPO (Stichting Katholiek en Protestants Onderwijs)
Salto (Scholen voor Algemeen Toegankelijk Onderwijs)
Jeugdgezondheidszorg (Zuidzorg en GGD)
Korein (kinderopvang)
Peuterplaza (Peuterspeelzalen)

SPIL Programma = SPelen Integreren Leren
alle 60 basisscholen in Eindhoven

SPILcentrum De Bennekel

basisschool
de kameleon

kinderopvang
de Korein
kinderdagopvang
buitenschoolse opvang

peuterspeelzaal
Peuterplaza

Jeugdzorg (sport en
speluitleen) - gemeente

KNAP (naschoolse activi-
teiten) - gemeente

Openbare
Bibliotheek

School-
begeleidings-
dienst DOBA

Politievoogden

GGD

partners in het gebouw

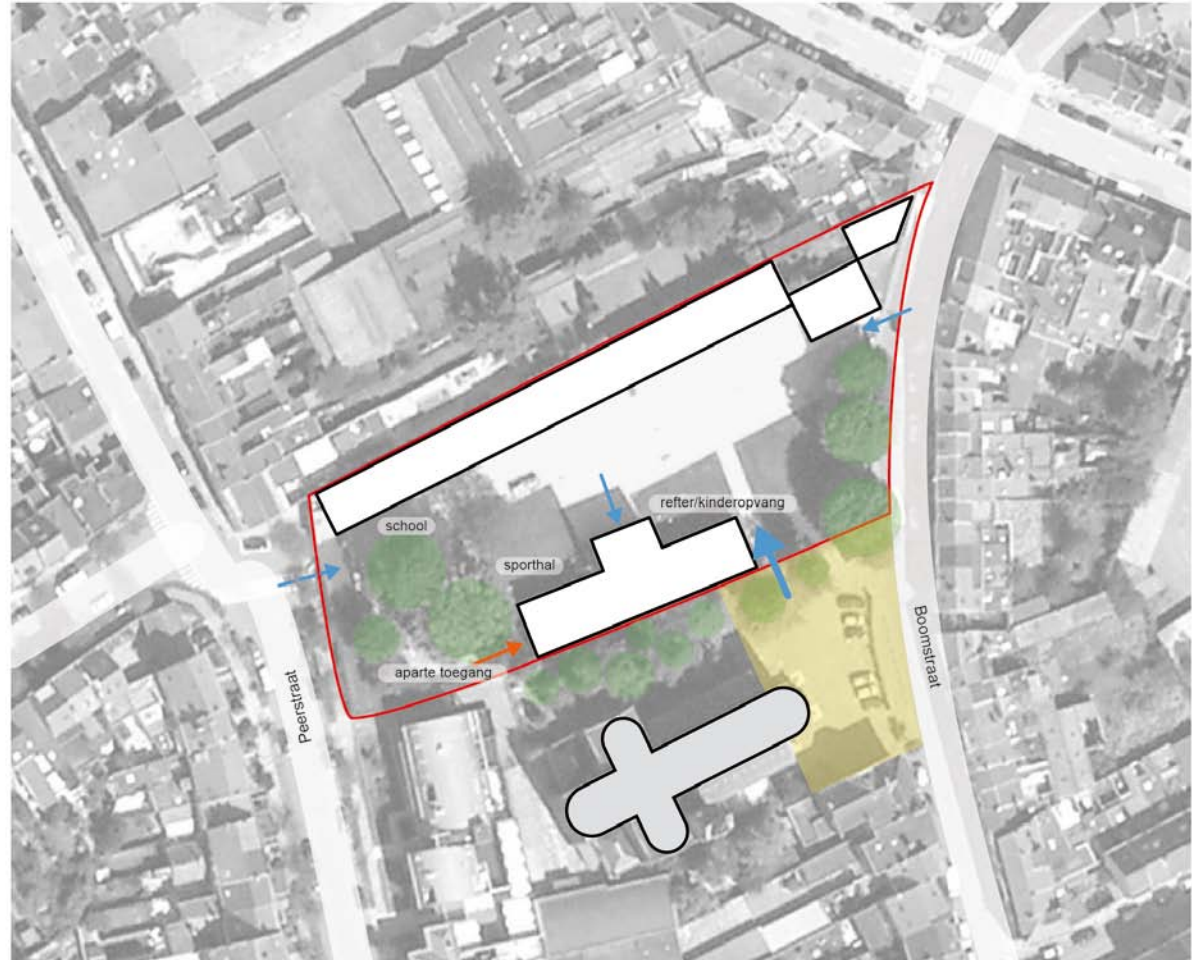
samenwerkingsnetwerk

Spil centrum de Bennekel, Eindhoven – KdV Architectuur

Ruimtelijke thema's

- Inplanting en ontsluiting
- Gezamenlijk <> eigen
- Openheid < > veiligheid / geborgenheid
- Diversiteit in ruimtes en ruimtegebruik
- Multifunctionaliteit / Flexibiliteit
- Inzet van de buitenruimte

Inplanting en ontsluiting



VBS de Boomhut, Gent

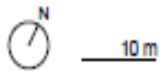
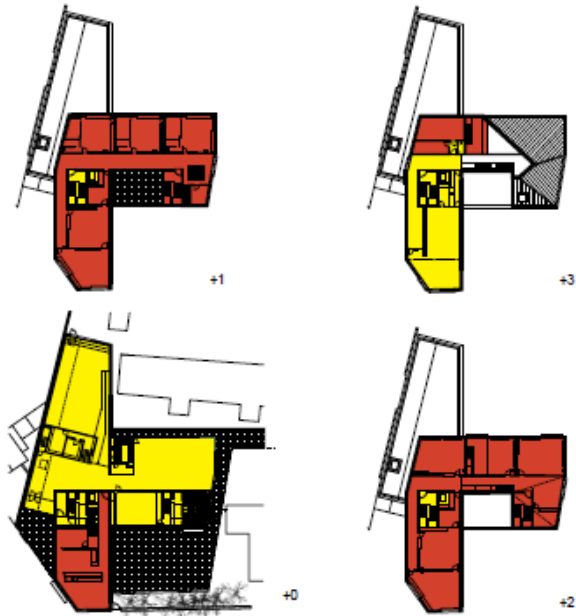
Gezamenlijk < > eigen

Brede school het Meesterwerk - Almere



Toegankelijkheid/openheid < > veiligheid

VBS Sint Ursula in Laken – Tom Thys Architecten



schema: de school als een wijkcentrum



school, beschikbaar tijdens
avondactiviteiten



accommodatie ter beschikking van de
buurt

Tom Thys en Adinda Van Geystelen I.s.m. Bureau bouwtechniek



Diversiteit ruimtes en ruimtegebruik



Multifunctionaliteit / flexibiliteit

Lokaal voor onderwijs en naschoolse opvang (DK)



Flexibele ruimte in het Meesterwerk (NL)



Multifunctionaliteit / flexibiliteit



Inzet van de buitenruimte

- Ontmoetingsfunctie



Basisschool De Vlieger en Jeugdwerking Bonte Was – Gent

- Ontwikkelingsdimensies



Speelbos Lappersfortbos – Brugge

- Verbinding



Gent

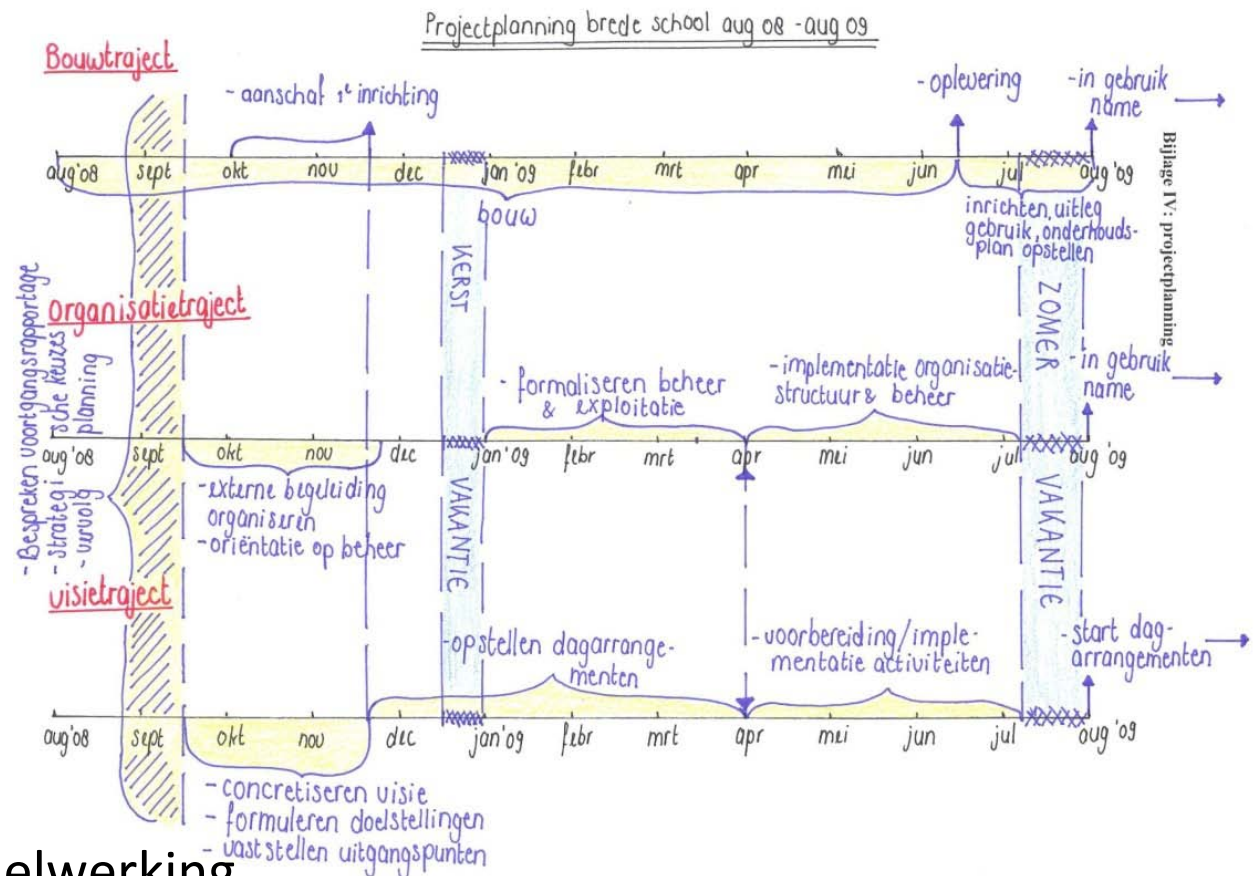


Dieren als partner– Het Meesterwerk, Almere

Totstandkoming van een Brede School

Totstandkoming in verschillende pijlers/trajecten

- Visie/inhoud
- Fysieke ruimte
- Organisatie
- Beheer /Exploitatie
- Financieel



- Parallel en in wisselwerking

Brede School Baarle-Nassau

Sleutelinstrumenten in totstandkoming

Belangrijke stappen in totstandkoming

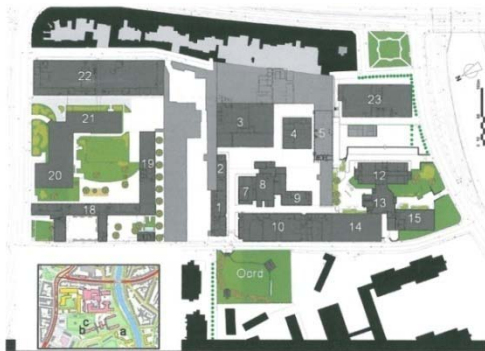
- Visie op samenwerking
- Omgevingsanalyse
- Haalbaarheidsstudies en masterplannen
- Goed opdrachtgeversschap
- Participatieproces
- Selectie ontwerpteam
- Aandacht voor beheer en exploitatie



Bib De Munt, Roeselare

Omgevingsanalyse

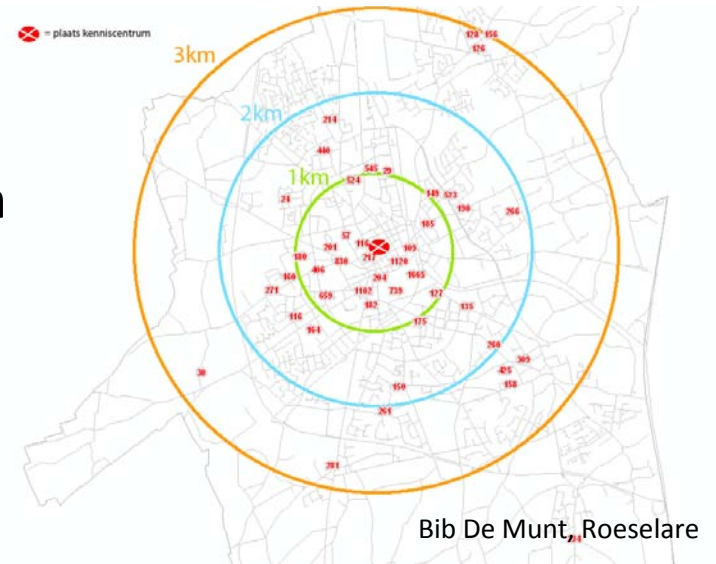
- Organisatorische en ruimtelijke context
- Haalbaarheidsstudies en masterplannen



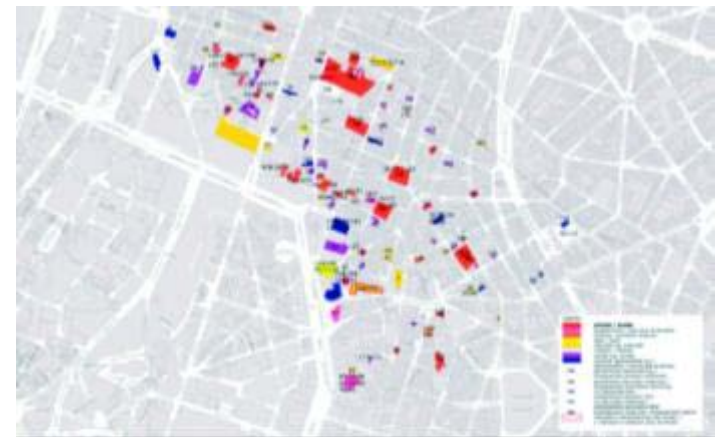
Legende:

- CVO :
 - 22 : Administratie, sanitair, dakdekken, schilderen, kantklossen, weven,...
 - 5 : Vloeren en legezellen
 - 23 : Meubelen, bekisten,... (2/3)
 - 2 : Boekbinden
 - 8 : Siersmeden
- (KTA :
 - 22 : Schilderen, bouw, sanitair, b-jaar
- VIP :
 - (BSO, TSO : Handel, personenzorg en decoratieve technieken)
 - 18 : 1ste graad
 - 19 : Sportzaal
 - 20 : Inkomhal, refter, sportzaal
 - 21 : Administratie, 2de en 3de graad
 - 1 : Labyrint
- (Hogent
 - 14)
- Oord
 - Oord der gefusilleerden
- DKO :
 - 3 : Vrije grafiek
 - 4 : Animatiefilm en fotokunst
 - 7 : Administratie, illustratie - beeldverhaal,...
 - 9 : Keramiek en kunstgeschiedenis
 - 10 : Schilderkunst, beeldhouwkunst, tekenkunst,...
- Wingerd :
 - (Freinetatheneum)
 - 9 : PO-lokaal
 - 12 : Administratie en 1ste - 3de graad
 - 13 : Inkomhal
 - 15 : Sportzaal
 - 23 : Rafter (1/3)
- Bollekenschool
 - a : lager onderwijs
- PBD, CLB en Bollekens kindertuin + STIBO
 - b
 - 1 (team SO van PBD)
- Petteflaat
 - c : Kinderdagverblijf

Leerdorp, Gent



Bib De Munt, Roeselare



Omgevingsanalyse Sint-Joost-aan-Zee

Goed opdrachtgeverschap

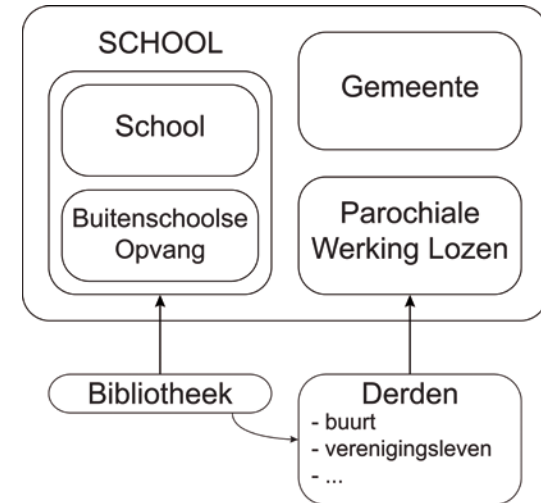
Wat zien we?

Brede school is gekenmerkt door

- Meer partijen
- Meer programma
- Brede context



- Intensief proces
- Proces van ontschotting
- Werken naar win-win
- Interactief proces naar samenwerking
- Belangrijke focus op totstandkoming



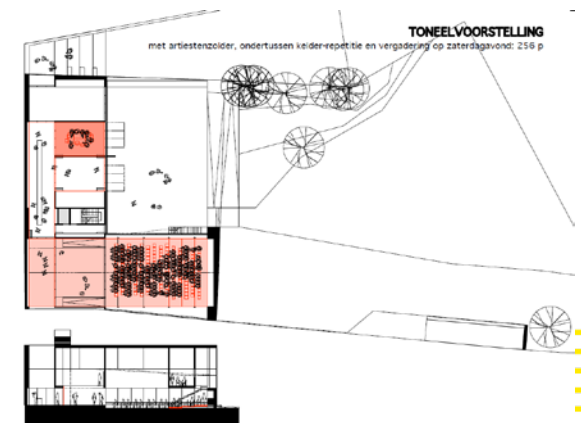
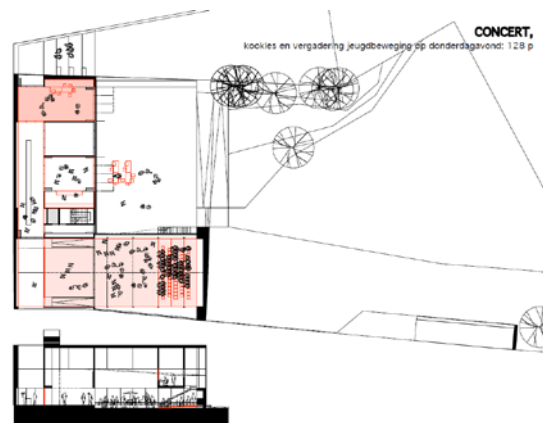
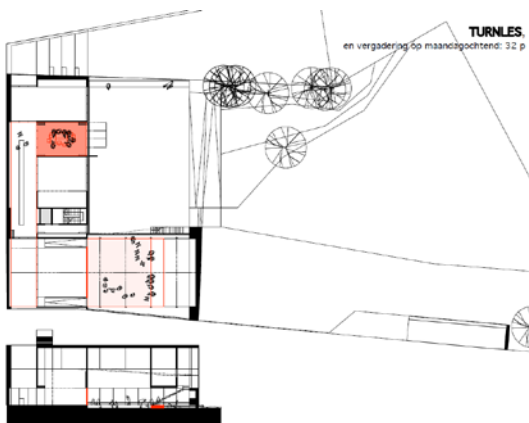
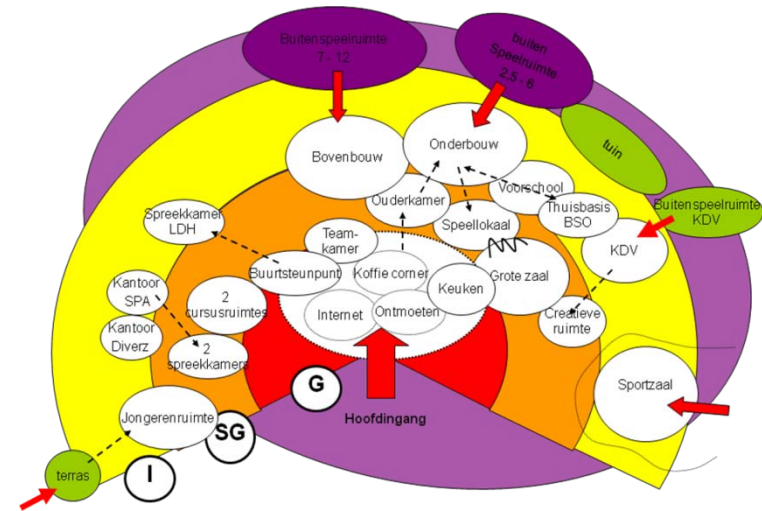
Brede school 'De Boomhut', Lozen



Jap Sam e.a., De Wereld op Zuid, Bouwen aan een Brede School, Rotterdam

Ontwerpen voor brede school

- Scenario-denken in tijd en ruimte
- Activiteit-gericht ipv functiegericht ontwerpen
- Participatief ontwerpen
- Ontwerpen als proces
 - Proces van ontschotting
 - Interactief proces
 - Rol van architect/ontwerpteam



1+1=3

- Loskomen van 'eigen' hokjes / elk voor zich
- Programmasamenstelling en partners: wat biedt een meerwaarde voor kinderen en jongeren?
- Rol van architectuur om ruimte voor samenwerking, ontmoeting en uitwisseling te creëren.
- Win-win op het vlak van financiering

- Breed overleg n.a.v. grote bouwdossiers
- Rol van brede school coördinator / lokale bestuur

Beheersvriendelijke gebouwen

- Clustering van bij elkaar horende lokalen
- Compartimenteren van lokalen
- Compartimenteren van nutsvoorzieningen
- Toegang organiseren (extra toegang, sleutelplan, onthaal, ruimte voor beheerder, etc.)
- Signalisatie
- Berging!
- Flexibele, verplaatsbaar meubilair
- Sociale controle voor bv speelplaatsen

Beheer en exploitatie

Voorstellen

- Leren uit de praktijk, goede voorbeelden, ook uit het buitenland
- Goed beheer = taak!
- Verdiepen in verzekeringen
- Voor bouwheren en ontwerpers:
 - Tijdig in rekening brengen!
- => Beheers- en gebruiksvriendelijke gebouwen
 - Nieuwbouw
 - Aanpassen van bestaande gebouwen

Vragen?

RENOVATIE BREDESCHOOL SINT-JOOST AAN ZEE RENOVATION ECOLE DE BASE SAINT-JOSSE SUR MER



Bouwheer

Gemeentebestuur Sint-Joost-Ten-Node
Sterrekundelaan 13 - 1210 Sint-Joost-Ten-Node
Tél : 02 220 27 93 Tél school : 02 220 28 40

Maître d'Ouvrage

Adm. Communale de St-Josse-Ten-Node
Av. de l'Astronomie 13 - 1210 St-Josse-Ten-Node
Tél : 02 220 27 93 Tél école : 02 220 28 40

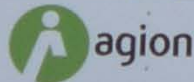
Architect - Architecte

Kathleen Mertens ir.arch. i.s.m. BAS bvba
Diestsevest 4 - 3000 Leuven



Veiligheidscoördinator - Coördinateur de Sécurité

WASCOS sprl
Rue Bel-Air 24 - 7190 Ecaussinnes-D'Enghien



Gesubsidieerd door - subsidié par

AGION
Koningstraat 94 - 1000 Brussel



Gesubsidieerd door - subsidié par

Vlaamse Gemeenschapscommissie (VGC)
Technologiestraat 1 - 1082 Sint-Agatha-Berchem



Hoofdaannemer - Entrepreneur Général
Alg. Bouwonderneming EGTA Antwerpen nv
Desguilei 22 - 2018 Antwerpen
www.egta-a.be

Gemeentelijke
basisschool
Sint-Joost-aan-Zee